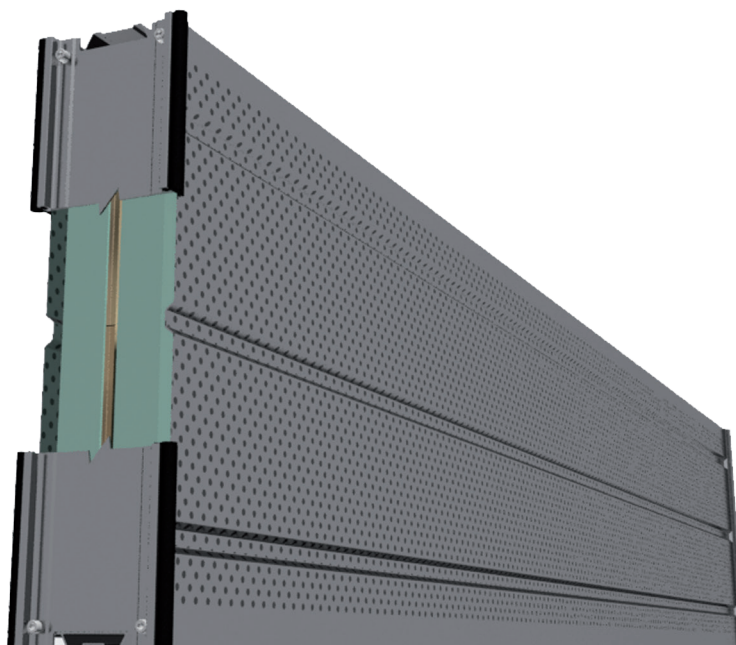


Lärmschutzelement Bahn Typ A3-b (DB-88)

Schallschutzelement aus Aluminium

beidseitig hochabsorbierend



Schallabsorption

DIN EN 1793-1: DL_A

9 dB = A3

Luftschalldämmung

DIN EN ISO 140-3: R'_w

30 dB

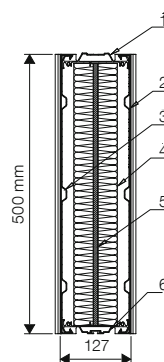
DIN EN 1793-2: DL_R

26 dB = B3

TECHNISCHE DATEN

L = (mm)	m = (kg/Stück)
Standardlängen	
1.95	27.00
2.45	34.00
2.95	41.00
3.95	56.00
4.95	70.00
$\varnothing \approx$	27.00 (kg/m ²)

Sonderlängen/-höhen möglich



- 1 Oberes Strangpressprofil
- 2 Seitenblech, gelocht
- 3 Seitenblech, gelocht
- 4 Mineralwolle
- 5 Holzfaserzementplatte
- 6 Unteres Strangpressprofil

Auslegung und Bemessung nach RIL 804.5501

EBA Zulassungsnummer:

213.3-21.izbia/036-2101#009-(010/20ZUL)

Standardeinbau in Pfosten der HE_Reihe 160 - 220