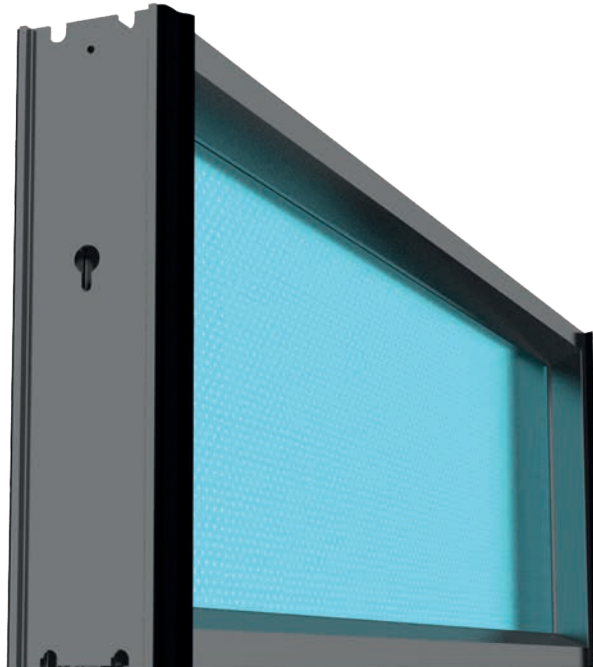


# Typ T15

## Transparentes Lärmschutzsystem mit Aluminiumrahmen



### Luftschalldämmung

DIN EN ISO 140-3:  $R'_w$

DIN EN 1793-2:  $DL_R$

**33 dB**

**31 dB = B3**

### TECHNISCHE DATEN

L = (mm)	m = (kg/Stück)	
(H=1000 mm)	S=20	S=15
Standardlängen		
1.95	76.00	66.00
2.45	93.00	83.00
2.95	110.0	99.00
3.95	144.0	133.0
4.95	178.0	167.0
$\varnothing \approx$	37.00 (kg/m <sup>2</sup> )	32.00 (kg/m <sup>2</sup> )

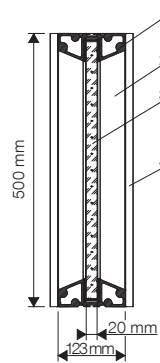
Sonderlängen/-höhen möglich

Auslegung und Bemessung nach RiL 804.5501

EBA Zulassungsmummer:

**21.51-21izbia/021-2101 # 007-(010/14-ZUL)**

Standardeinbau in Pfosten der HE\_Reihe 160 - 240



- 1 Horizontalprofil
- 2 Vertikalprofil
- 3 Acrylglasplatte (Transparent)
- 4 EPDM-Dichtung