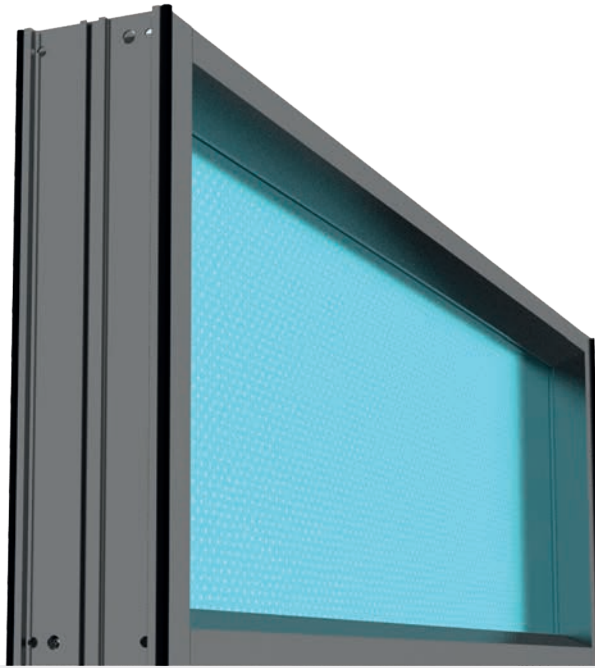


Typ T7

Transparentes Lärmschutzsystem mit Aluminiumrahmen



Luftschalldämmung

DIN EN ISO 140-3: R'_w

DIN EN 1793-2: DL_R

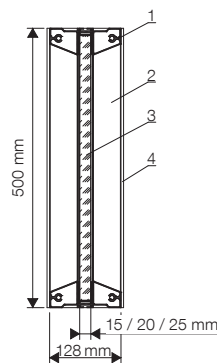
33 dB

30-33 dB = B3

TECHNISCHE DATEN

L =	m =	m =	m =
(H = 1000 mm)	(t = 15 mm)	(t = 20 mm)	(t = 25 mm)
Standardlängen			
1.95	48.00	59.00	71.00
2.45	60.00	74.00	89.00
2.95	71.00	88.00	106.0
3.95	93.00	116.0	140.0
4.95	116.0	145.0	174.0
$\varnothing \approx$	24.00 (kg/m ²)	30.00 (kg/m ²)	36.00 (kg/m ²)

Sonderlängen/-höhen möglich



- 1 Horizontalprofil
- 2 Vertikalprofil
- 3 Acrylglasplatte (Transparent)
- 4 EPDM-Dichtung

Auslegung und Bemessung nach ZTV-Lsw 06

Standardeinbau in Pfosten der HE_Reihe 160 - 240