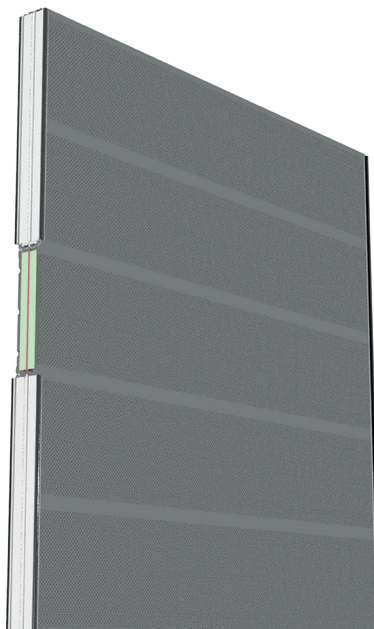


Großflächenelement Typ A3-b

Schallschutzelement aus Aluminium

beidseitig hochabsorbierend



Schallabsorption

DIN EN 1793-1: DL_A

12 dB = A4

Luftschalldämmung

DIN EN ISO 140-3: R'_w

30 dB

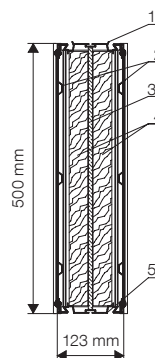
DIN EN 1793-2: DL_R

25 dB = B3

TECHNISCHE DATEN

L = (mm)	m = (kg/Stück)
Standardlängen	
1.96	27.00
2.46	34.00
2.96	41.00
3.96	54.00
4.96	68.00
$\varnothing \approx$	27.50 (kg/m ²)

Sonderlängen/-höhen möglich



- 1 Oberes Strangpressprofil
- 2 Seitenblech, gelocht
- 3 Holzfaserzementplatte
- 4 Mineralwolle
- 5 Unteres Strangpressprofil

Auslegung und Bemessung nach ZTV-Lsw 06

Standardeinbau in Pfosten der HE_Reihe 160 - 260