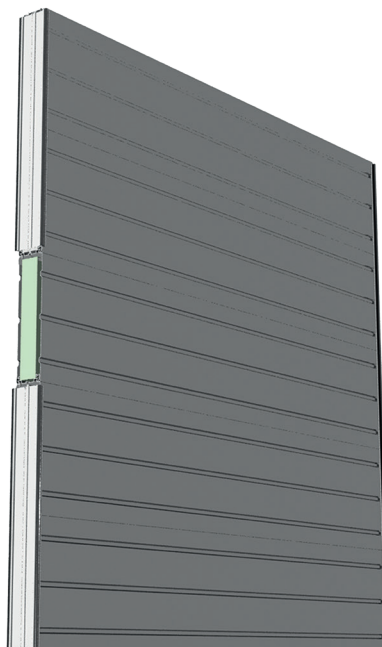


Großflächenelement Typ A3-r

Schallschutzelement aus Aluminium
reflektierend, Blend- und Sichtschutz



Luftschalldämmung

DIN EN ISO 140-3: R'_w

DIN EN 1793-2: DL_R

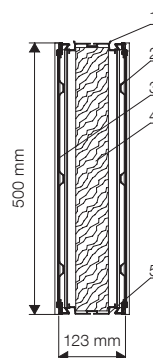
30 dB

25 dB = B3

TECHNISCHE DATEN

| L = (mm) | m = (kg/Stück) |
|----------------|----------------|
| Standardlängen | |
| 1.95 | 21.00 |
| 2.45 | 27.00 |
| 2.95 | 32.00 |
| 3.95 | 43.00 |
| 4.95 | 54.00 |
| Ø ≈ | 22.50 (kg/m²) |

Sonderlängen/-höhen möglich



- 1 Oberes Strangpressprofil
- 2 Seitenblech, ungelocht
- 3 Seitenblech, ungelocht
- 4 Mineralwolle
- 5 Unteres Strangpressprofil

Auslegung und Bemessung nach ZTV-Lsw 06

Standardeinbau in Pfosten der HE_Reihe 160 - 260