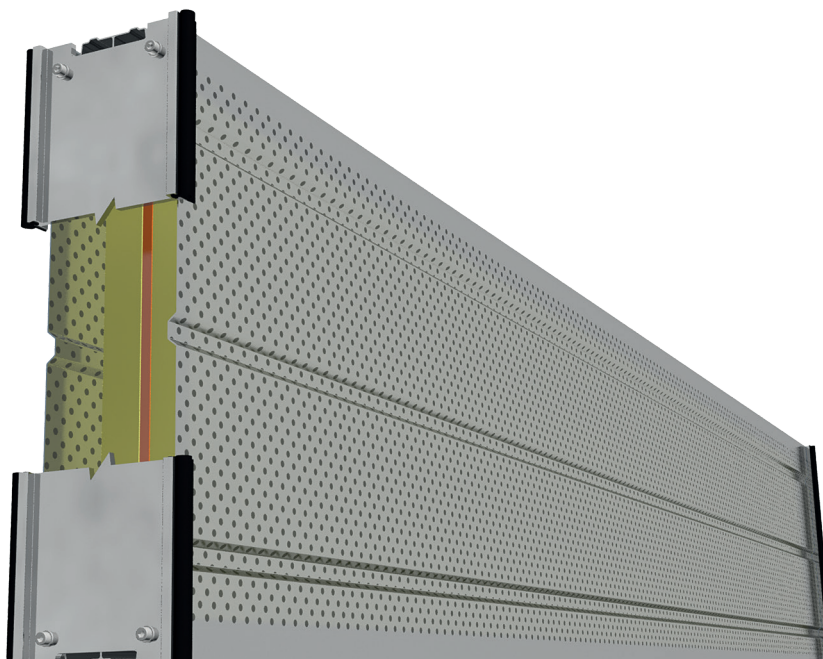


# Lärmschutzelement Bahn Typ A3-b (DB-95)

## Schallschutzelement aus Aluminium

beidseitig hochabsorbierend



### Schallabsorption

DIN EN 1793-1:  $DL_A$

10 dB = A3

### Luftschalldämmung

DIN EN ISO 140-3:  $R'_W$

32 dB

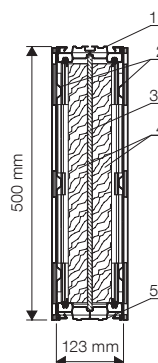
DIN EN 1793-2:  $DL_R$

27 dB = B3

### TECHNISCHE DATEN

L = (mm)	m = (kg/Stück)
Standardlängen	
1.95	32.00
2.45	40.00
2.95	47.00
3.95	62.00
4.95	77.00
$\varnothing \approx$	31.50 (kg/m <sup>2</sup> )

Sonderlängen/-höhen möglich



- 1 Oberes Strangpressprofil
- 2 Seitenblech, gelocht
- 3 Holzfaserzementplatte
- 4 Mineralwolle
- 5 Unteres Strangpressprofil

Auslegung und Bemessung nach RiL 804.5501

EBA Zulassungsnummer:

213.3-21 izbia/036-2101 # 005-(006/20-ZUL)

Standardeinbau in Pfosten der HE\_Reihe 160 - 240