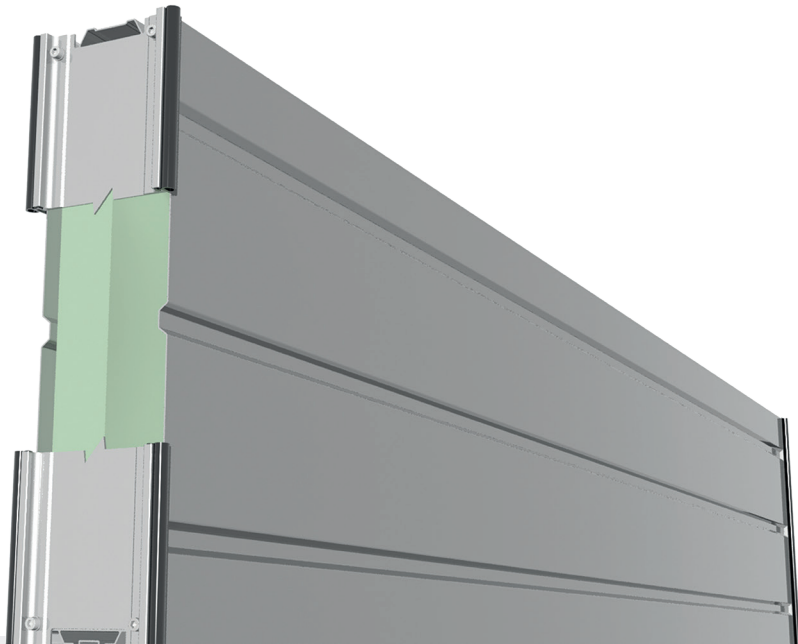


Lärmschutzelement Bahn Typ A3-r (DB-88)

Schallschutzelement aus Aluminium
reflektierend, Blend- und Sichtschutz



Luftschalldämmung

DIN EN ISO 140-3: R'_w

29 dB

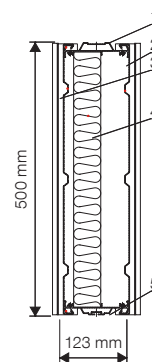
DIN EN 1793-2: DL_R

25 dB = B3

TECHNISCHE DATEN

L = (mm)	m = (kg/Stück)
Standardlängen	
1.95	20.00
2.45	25.00
2.95	29.00
3.95	39.00
4.95	48.00
Ø ≈	20.00 (kg/m²)

Sonderlängen/-höhen möglich



- 1 Oberes Strangpressprofil
- 2 Seitenblech, ungelocht
- 3 Seitenblech, ungelocht
- 4 Mineralwolle
- 5 Unteres Strangpressprofil

Auslegung und Bemessung nach RIL 804.5501

EBA Zulassungsnummer:

213.3-21.izbia/036-2101#009-(010/20ZUL)

Standardeinbau in Pfosten der HE_Reihe 160 - 220