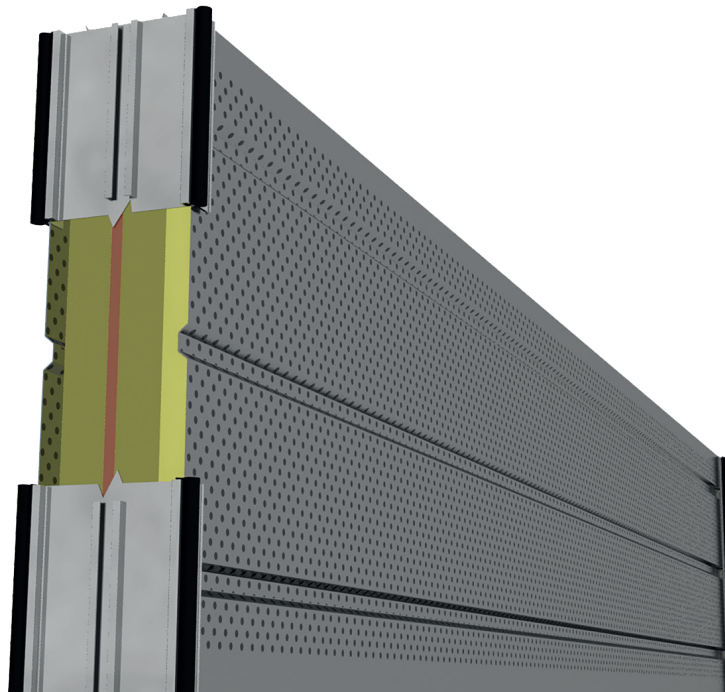


# Lärmschutzelement Straße Typ A3-b

## Schallschutzelement aus Aluminium

beidseitig hochabsorbierend



### Schallabsorption

DIN EN 1793-1:  $DL_A$

**12 dB = A4**

### Luftschalldämmung

DIN EN ISO 140-3:  $R'_w$

**30 dB**

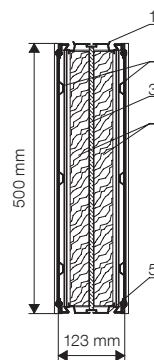
DIN EN 1793-2:  $DL_R$

**25 dB = B3**

### TECHNISCHE DATEN

L = (mm)	m = (kg/Stück)
Standardlängen	
1.96	27.00
2.46	34.00
2.96	41.00
3.96	54.00
4.96	68.00
$\varnothing \approx$	27.50 (kg/m <sup>2</sup> )

Sonderlängen/-höhen möglich



- 1 Oberes Strangpressprofil
- 2 Seitenblech, gelocht
- 3 Holzfaserzementplatte
- 4 Mineralwolle
- 5 Unteres Strangpressprofil

Auslegung und Bemessung nach ZTV-Lsw 06

Standardeinbau in Pfosten der HE\_Reihe 160 - 260