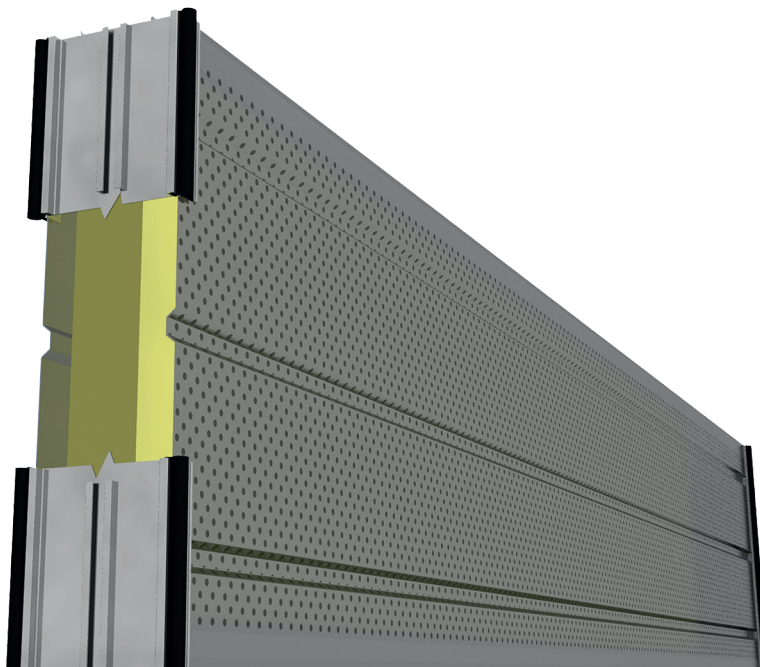


# Lärmschutzelement Straße Typ A3-e

## Schallschutzelement aus Aluminium

einseitig hochabsorbierend



### Schallabsorption

DIN EN 1793-1:  $DL_A$

**12 dB = A4**

### Luftschalldämmung

DIN EN ISO 140-3:  $R'_W$

**31 dB**

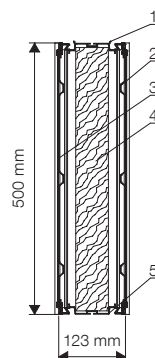
DIN EN 1793-2:  $DL_R$

**25 dB = B3**

### TECHNISCHE DATEN

L = (mm)	m = (kg/Stück)
Standardlängen	
1.96	<b>18.00</b>
2.46	<b>22.00</b>
2.96	<b>27.00</b>
3.96	<b>35.00</b>
4.96	<b>44.00</b>
$\varnothing \approx$	<b>18.00 (kg/m<sup>2</sup>)</b>

Sonderlängen/-höhen möglich



- 1 Oberes Strangpressprofil
- 2 Seitenblech, ungelocht
- 3 Seitenblech, gelocht
- 4 Mineralwolle
- 5 Unteres Strangpressprofil

Auslegung und Bemessung nach ZTV-Lsw 06

Standardeinbau in Pfosten der HE\_Reihe 160 - 260