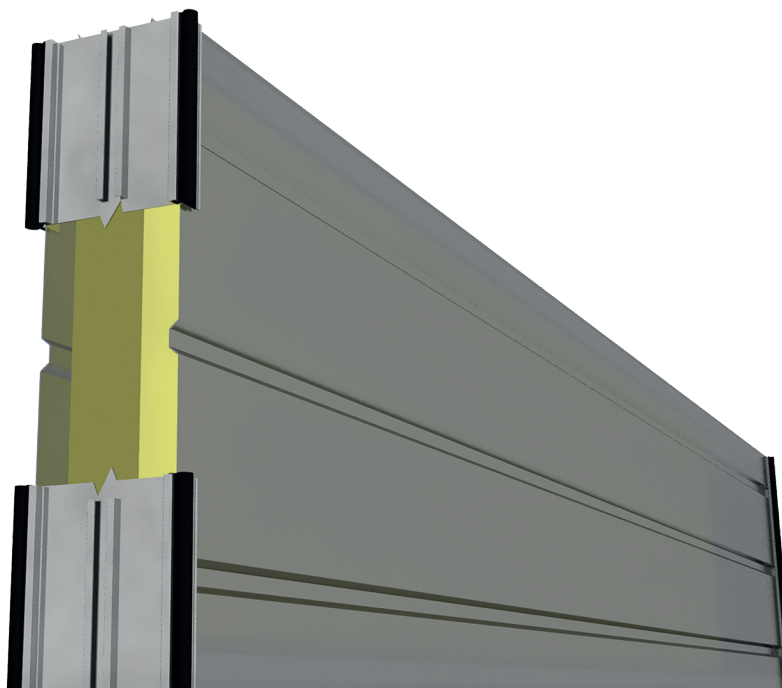


# Lärmschutzelement Straße Typ A3-r

Schallschutzelement aus Aluminium  
reflektierend, Blend- und Sichtschutz



## Luftschalldämmung

DIN EN ISO 140-3:  $R'_w$

DIN EN 1793-2:  $DL_R$

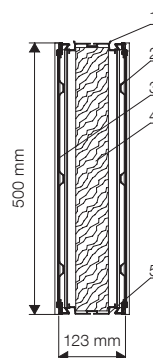
**30 dB**

**25 dB = B3**

## TECHNISCHE DATEN

L = (mm)	m = (kg/Stück)
Standardlängen	
1.95	21.00
2.45	27.00
2.95	32.00
3.95	43.00
4.95	54.00
Ø ≈	22.50 (kg/m²)

Sonderlängen/-höhen möglich



- 1 Oberes Strangpressprofil
- 2 Seitenblech, ungelocht
- 3 Seitenblech, ungelocht
- 4 Mineralwolle
- 5 Unteres Strangpressprofil

Auslegung und Bemessung nach ZTV-Lsw 06

Standardeinbau in Pfosten der HE\_Reihe 160 - 260