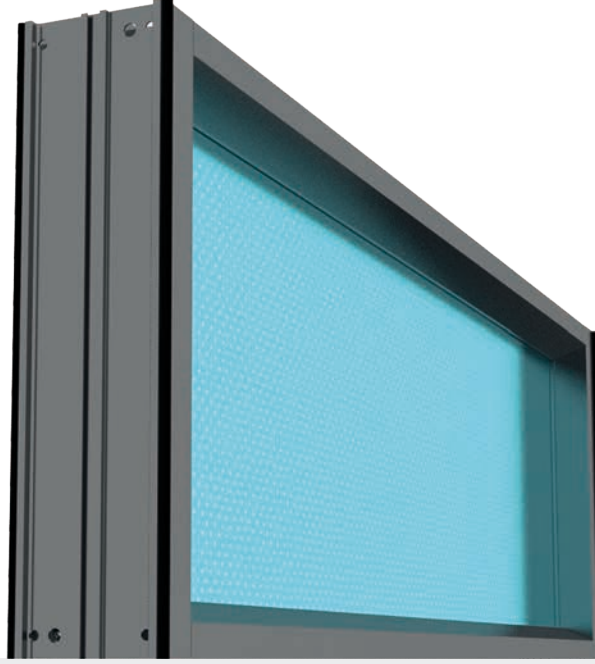


# Tip T7

Transparan gürültüden koruma sistemi,  
Alüminyum çerçevesi



## Havadaki Sesin Yalıtımı

DIN EN ISO 140-3:  $R'_w$

**33 dB**

DIN EN 1793-2:  $DL_R$

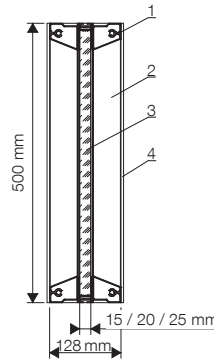
**30-33 dB = B3**

## TEKNİK VERİLER

| L =                   | m =                        | m =                        | m =                        |
|-----------------------|----------------------------|----------------------------|----------------------------|
| (H = 1000 mm)         | (t = 15 mm)                | (t = 20 mm)                | (t = 25 mm)                |
| Standart Uzunluklar   |                            |                            |                            |
| 1.95                  | 48.00                      | 59.00                      | 71.00                      |
| 2.45                  | 60.00                      | 74.00                      | 89.00                      |
| 2.95                  | 71.00                      | 88.00                      | 106.0                      |
| 3.95                  | 93.00                      | 116.0                      | 140.0                      |
| 4.95                  | 116.0                      | 145.0                      | 174.0                      |
| $\varnothing \approx$ | 24.00 (kg/m <sup>2</sup> ) | 30.00 (kg/m <sup>2</sup> ) | 36.00 (kg/m <sup>2</sup> ) |

Özel uzunluk ve yüksekliklerin talep edilmesi mümkündür.

Tasarım ve boyutlandırma ZTV-LSW 06'ya göre yapılır  
HE\_Serisi 160-240 direklerde standart montaj uygulanır



- 1 Yatay profil
- 2 Dikey profil
- 3 Akriik cam levha (transparan)
- 4 EPDM conta